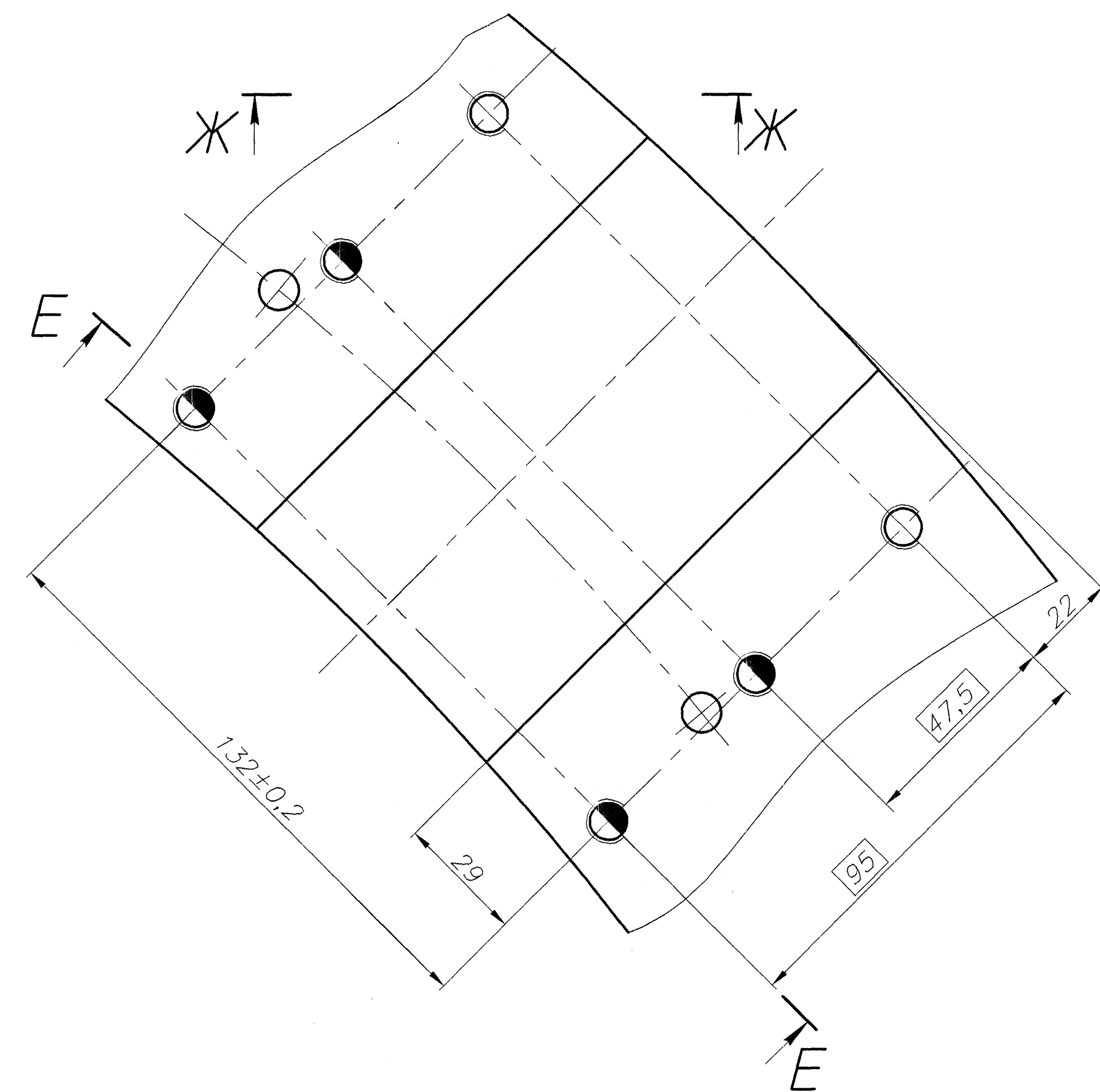
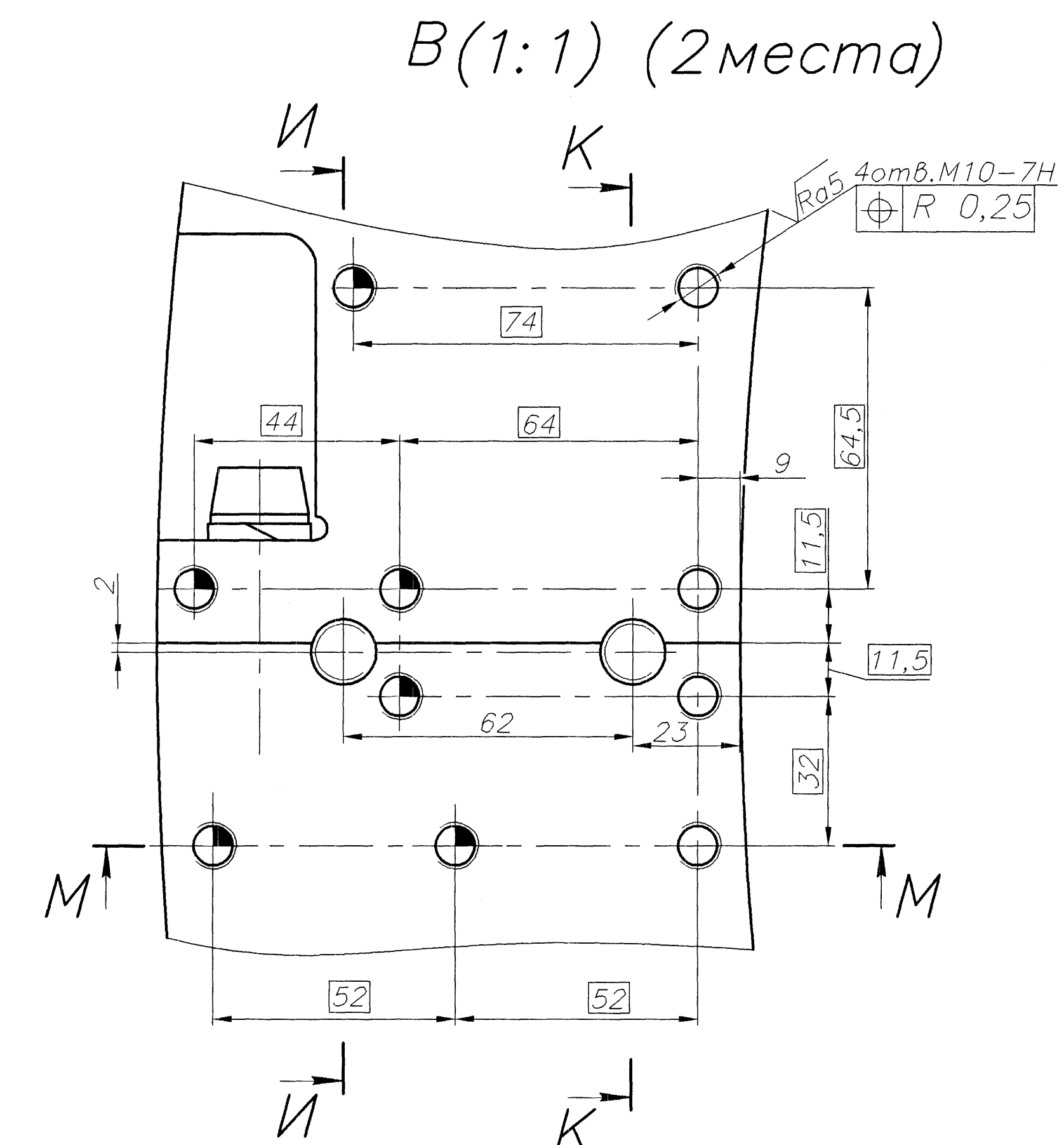


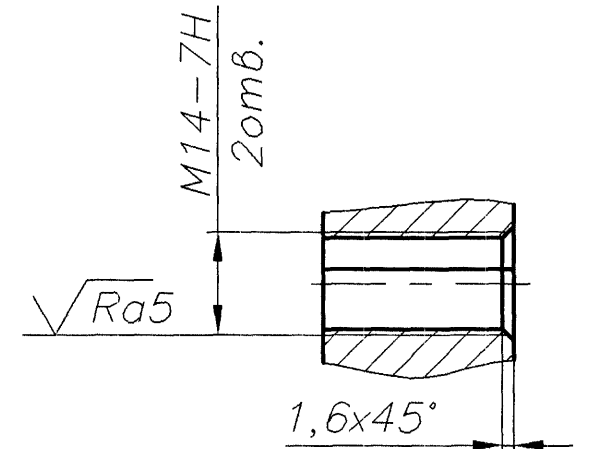
Г (1:1) (4 места)



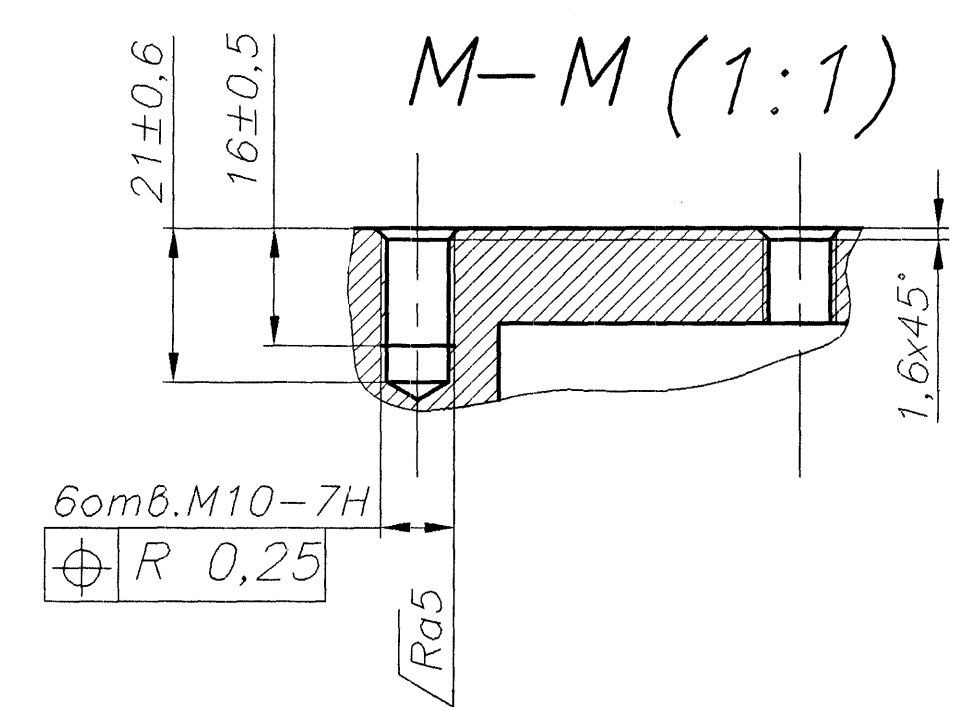
Д(2)



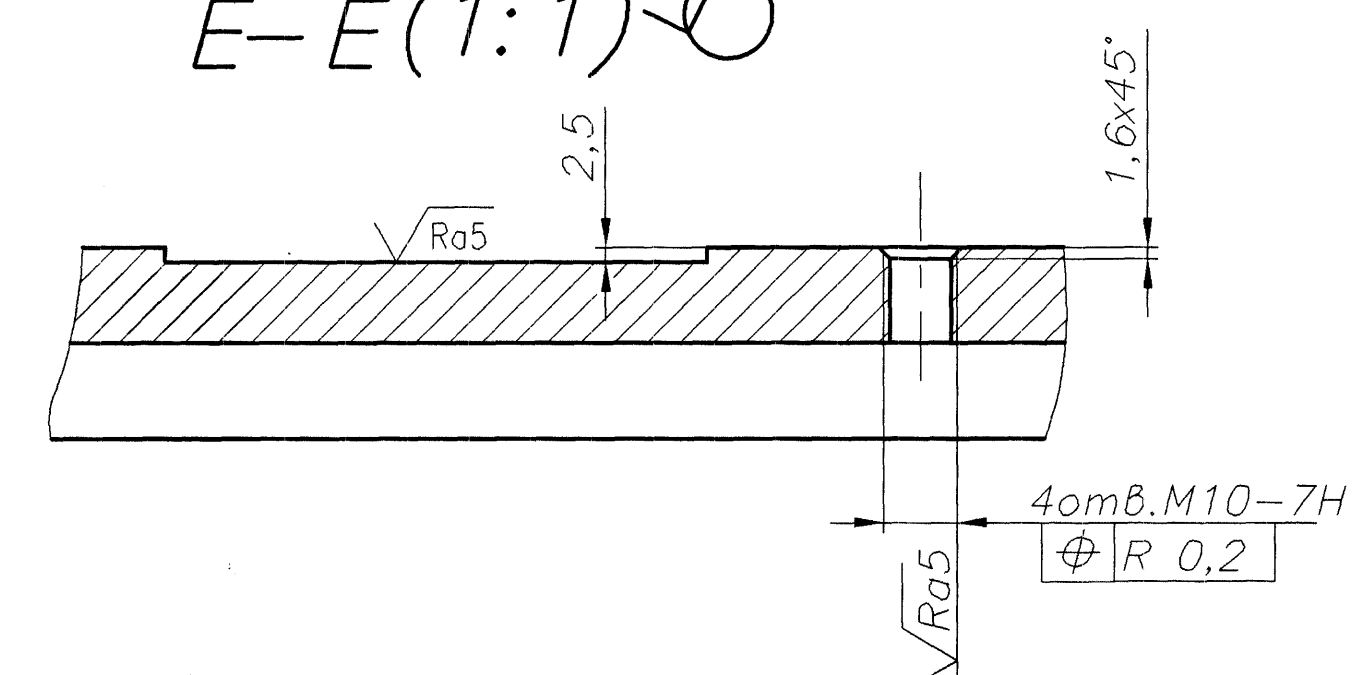
В(1:1) (2 места)

И-И (1:1)
Дет. поз. 4 не показана

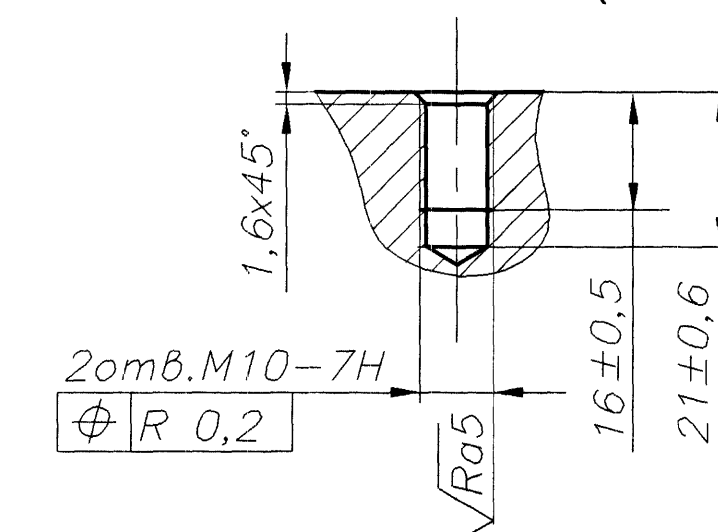
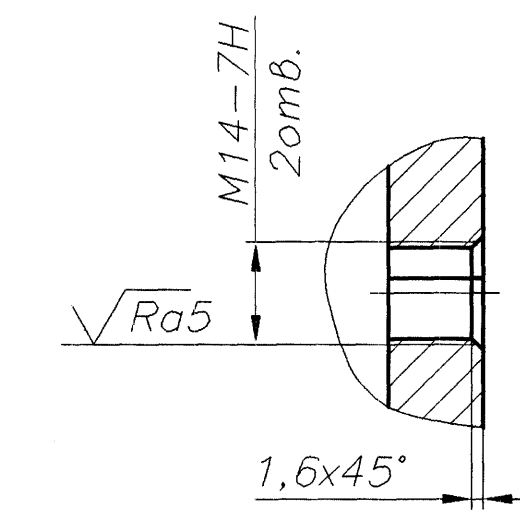
М-М (1:1)



Е-Е(1:1) - 0



Ж-Ж(1:1)

К-К (1:1)
Дет. поз. 5 не показана

- Детали поз.4 и 5 приклеить к дет.поз.1 смолой эпоксидной модифицированной К-153А ТУ 6-05-1584-86 с отвердителем Полиэтиленполиамин А ТУ6-02-594-85. Наличие клея на открытой части резьбы не допускается.
- Н14, h14, $\pm IT14/2$.
- Неуказанная шероховатость обработанных поверхностей $\sqrt{Ra10}$.
- Покрывать детали поз.1 и 2 эмаль ПФ-115 серо-голубая III,У,Ц, кроме резьбовых отводов и поверхностей Т,У,Ф,Ц.
- Стрелку гравировать, глубина гравировки $(0,6 \pm 0,2)$ мм и залить эмалью ПФ-115 белой.
- Остальные ТТ по ОСТ95 227-92.

38-МР306.01.01.00.00.СБ				Лист 1			
Исполн.	Лист 1	Лист 2	Лист 3	Лист 4	Лист 5	Лист 6	Лист 7
Разработчик	Лист 1	Лист 2	Лист 3	Лист 4	Лист 5	Лист 6	Лист 7
Пров. Кметов	Лист 1	Лист 2	Лист 3	Лист 4	Лист 5	Лист 6	Лист 7
Контр. Кметов	Лист 1	Лист 2	Лист 3	Лист 4	Лист 5	Лист 6	Лист 7
Исполн. Кметов	Лист 1	Лист 2	Лист 3	Лист 4	Лист 5	Лист 6	Лист 7
Исполн. Кметов	Лист 1	Лист 2	Лист 3	Лист 4	Лист 5	Лист 6	Лист 7
38-МР306.01.01.00.00.СБ				Лист 1			
Планшайба				Лист 1			
Сборочный чертеж				Лист 1			
ОИЦ НИКИМТ				Лист 1			
Формат А2х3				Лист 1			